

88-1

### 应用于:

- ▶ 逆止器
- ▶ 超越离合器
- ▶ 定位离合器

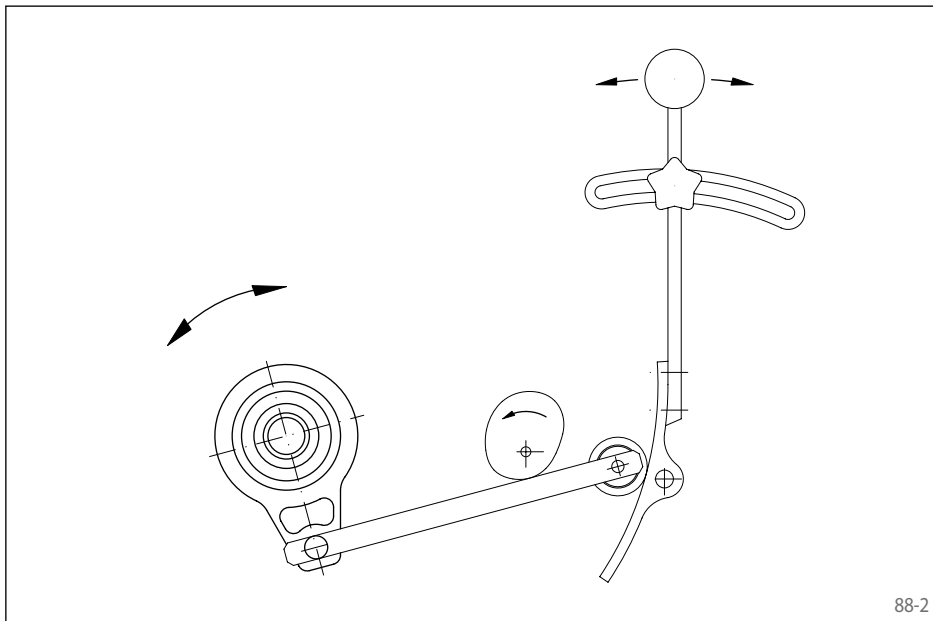
### 特点

内部单向离合器FZ ...带轴承支撑，并具有球轴承外形尺寸的楔块制动的单向离合器。

单向离合器应过盈装入客户零件中，可节约空间。

额定扭矩可达420 Nm。制动扭矩主要由过盈产生。

内孔直径可达40 mm。

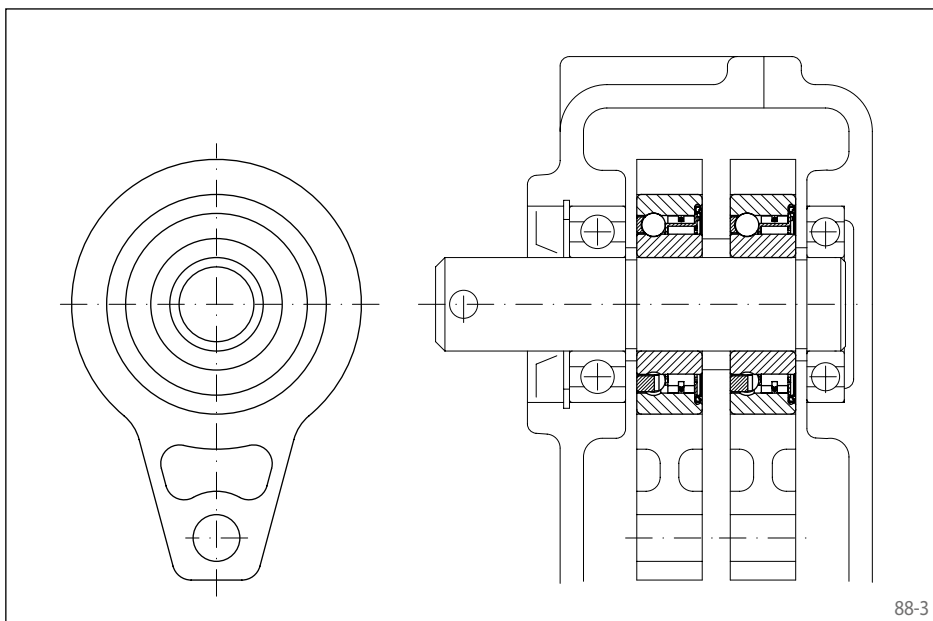


88-2

可提供如下形式的单向离合器。

类型	传递扭矩至				2RS-密封	页
	外环通过		内环通过			
	键槽	过盈	键槽	过盈		
FZ		●		●		89
FZ ... 2RS		●		●	●	90
FZ ... P2RS		●	●		●	91
FZ ... P		●				92
FZ ... PP	●		●			93

内部单向离合器FZ 6201到FZ 6207, FZ 6201 P到FZ 6207 P, FZ 6202 PP到FZ 6207 PP都与相对应的62系列球轴承有同样的尺寸。单向离合器FZ 6208, FZ 6208 P, FZ 6208 PP和FZ ... 2RS, FZ ... P2RS系列与相对应的62系列球轴承的宽度B不同。FZ ... 2RS和FZ ... P2RS带有2RS密封。



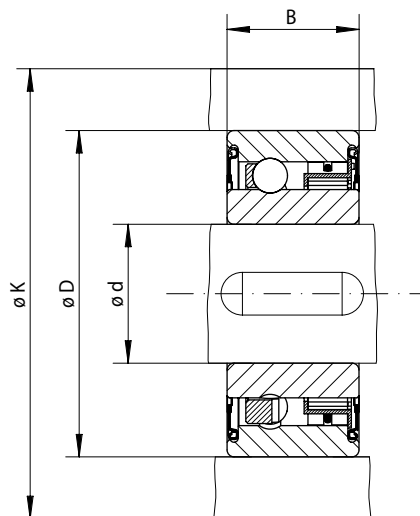
88-3

### 应用范例

如下是两个内部单向离合器FZ6206作为步进离合器用于播种机的自动给料机构中。单向离合器被安装在变速箱中。在两个对称安装的凸轮作用下，单向离合器左右摆动，实现播种。

外环过盈连接

楔块制动，带轴承支撑和密封



91-1

定位离合器 超越离合器 逆止器	标准类型	尺寸
	适用于一般应用	

单向离合器 器型号	额定扭矩	最高转速	负载		内径 d	B**	D	K	重量
	M <sub>N</sub> Nm	min <sup>-1</sup>	动态 C N	静态 C <sub>0</sub> N					
FZ 6201 P2RS	9	10000	5140	2370	12*	14	32	39	0,05
FZ 6202 P2RS	21	8400	5160	2410	15*	16	35	42	0,07
FZ 6203 P2RS	32	7300	5650	2860	17*	17	40	51	0,09
FZ 6204 P2RS	88	6000	6890	4190	20*	19	47	58	0,15
FZ 6205 P2RS	100	5200	7230	4660	25*	20	52	63	0,18
FZ 6206 P2RS	230	4000	7730	5660	30*	21	62	73	0,30
FZ 6207 P2RS	330	3600	8170	6630	35*	22	72	85	0,40
FZ 6208 P2RS	420	3000	8950	7990	40	27	80	94	0,60

单向离合器的最大扭矩是上表中额定扭矩的2倍。见14页扭矩的计算。

键槽尺寸依据 DIN 6885 第一页·槽宽公差依据 JS10。

\* 键槽尺寸依据 DIN 6885 第三页·槽宽公差依据 JS10。

\*\* 内部单向离合器从FZ 6201 P2RS到FZ 6208 P2RS与相应的62系列球轴承的宽度不同。

## 安装说明

为了能够达到表中的制动扭矩，我们建议和外环相配合的箱体的直径为K。箱体的材质为钢质或最低灰铁200的铸铁件。如果箱体的材质有另外的选择或箱体的外径变小，请和我们联系。

和离合器外环相配合尺寸D详见上表，公差要求为ISO N6。和内孔配合轴的公差要求为ISO k6。

单向离合器的允许工作温度为-20 °C到+80 °C。如果所处环境温度不在此范围内，请和我们联系。

## 润滑

供货时，单向离合器已经注有润滑油脂并带2 RS密封。

## 订货示例

单向离合器FZ 6205 P2RS，标准类型：

- FZ 6205 P2RS