



88-1

应用于:

- ▶ 逆止器
- ▶ 超越离合器
- ▶ 定位离合器

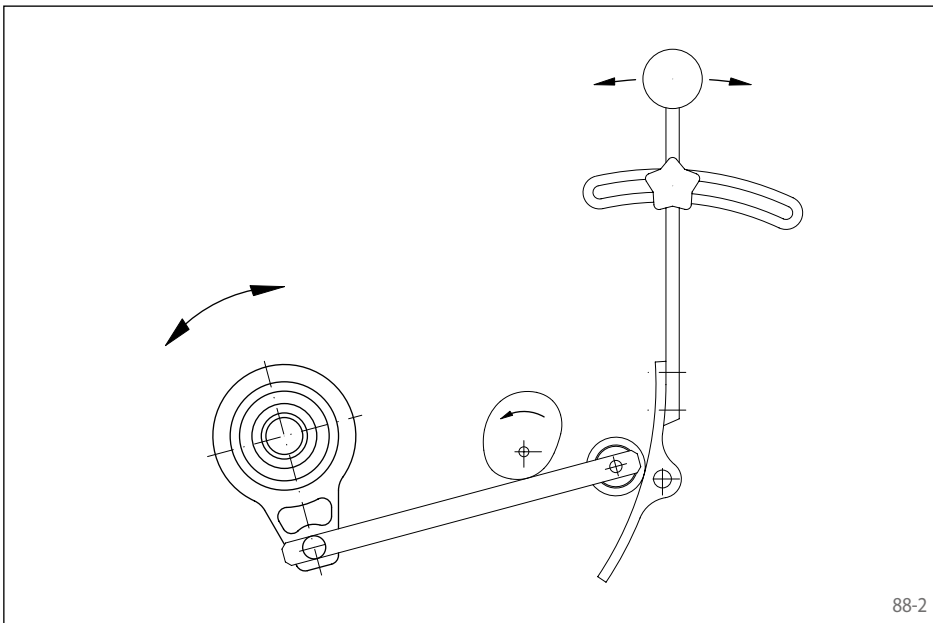
特点

内部单向离合器FZ ...带轴承支撑，并具有球轴承外形尺寸的楔块制动的单向离合器。

单向离合器应过盈装入客户零件中，可节约空间。

额定扭矩可达420 Nm。制动扭矩主要由过盈产生。

内孔直径可达40 mm。

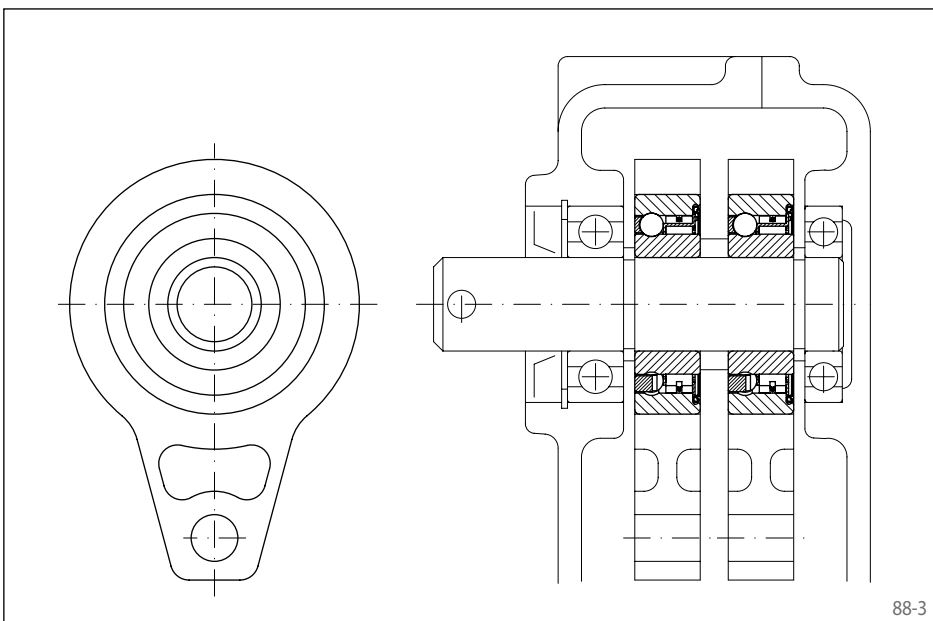


88-2

可提供如下形式的单向离合器。

类型	传递扭矩				2RS-密封	页
	至		至			
	外环通过	内环通过	外环通过	内环通过		
	键槽	过盈	键槽	过盈		
FZ		●		●		89
FZ ... 2RS		●		●	●	90
FZ ... P2RS		●		●	●	91
FZ ... P		●				92
FZ ... PP	●			●		93

内部单向离合器FZ 6201到FZ 6207, FZ 6201 P到FZ 6207 P, FZ 6202 PP到FZ 6207 PP都与相对应的62系列球轴承有同样的尺寸。单向离合器FZ 6208, FZ 6208 P, FZ 6208 PP和FZ ... 2RS, FZ ... P2RS系列与相对应的62系列球轴承的宽度B不同。FZ ... 2RS和FZ ... P2RS带有2RS密封。

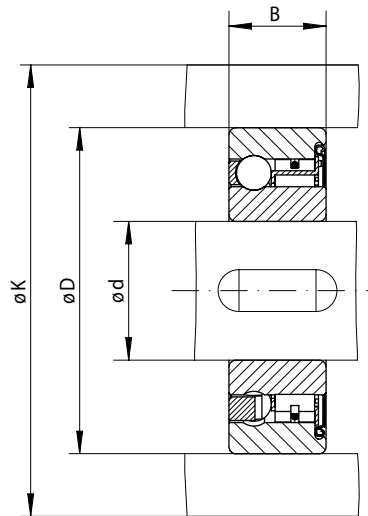


88-3

应用范例

如下是两个内部单向离合器FZ6206作为步进离合器用于播种机的自动给料机构中。单向离合器被安装在变速箱中。在两个对称安装的凸轮作用下，单向离合器左右摆动，实现播种。

外环过盈连接
楔块制动，带轴承支撑



92-1



单向离合器 器型号	额定扭矩		最高转速		负载		内径 d mm	B mm	D mm	K mm	重量 kg
	M _N Nm		min ⁻¹		动态 C N	静态 G ₀ N					
FZ 6201 P	9		10000		5140	2370	12*	10	32	39	0,04
FZ 6202 P	21		8400		5160	2410	15*	11	35	42	0,06
FZ 6203 P	32		7350		5650	2860	17*	12	40	51	0,07
FZ 6204 P	88		6000		6890	4190	20*	14	47	58	0,11
FZ 6205 P	100		5200		7230	4660	25*	15	52	63	0,14
FZ 6206 P	230		4200		7730	5660	30*	16	62	73	0,21
FZ 6207 P	330		3600		8170	6630	35*	17	72	85	0,30
FZ 6208 P	420		3000		8950	7990	40	22**	80	94	0,50

单向离合器的最大扭矩是上表中额定扭矩的2倍。因此实际应用过程中的峰值扭矩不应超过额定扭矩的2倍。

键槽尺寸依据 DIN 6885 第一页·槽宽公差依据 JS10。

* 键槽尺寸依据 DIN 6885 第三页·槽宽公差依据 JS10。

** 内部单向离合器 FZ 6208 P 与相应的球轴承 6208 的宽度不同。

安装说明

为了能够达到表中的制动扭矩，我们建议和外环相配合的箱体的直径为K。箱体的材质为钢质或最低灰铁200的铸铁件。如果箱体的材质有另外的选择或箱体的外径变小，请和我们联系。

和离合器外环相配合尺寸D详见上表，公差要求为ISO N6。和内孔配合轴的公差要求为ISO k6。

单向离合器的允许工作温度为-40 °C到+80 °C。如果所处工作环境温度不在此范围内，请和我们联系。

润滑

供货时，单向离合器已经注有润滑油脂。

订货示例

单向离合器 FZ 6203 P，标准类型：

- FZ 6203 P