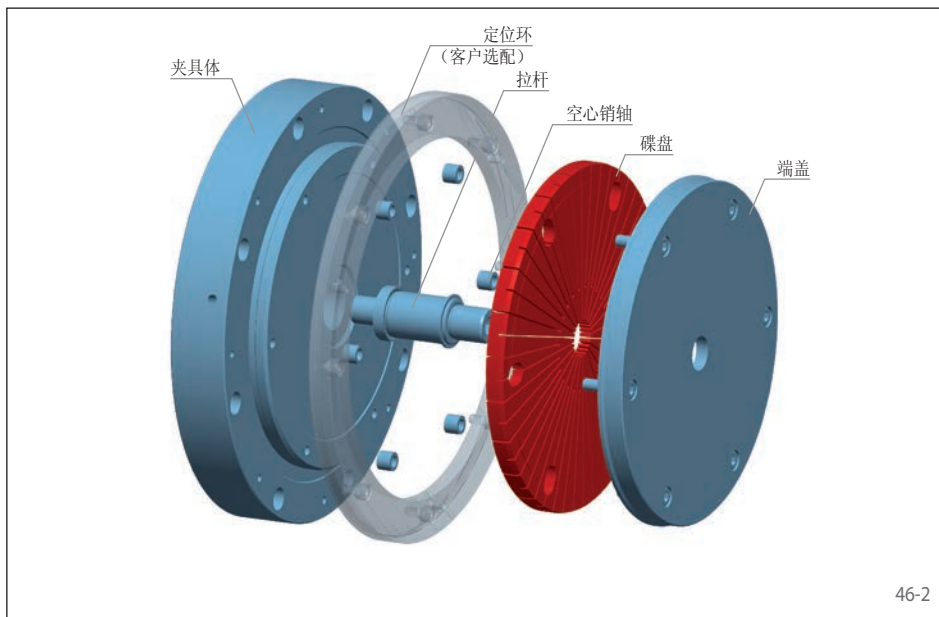




46-1

产品特点

- 可夹持直径范围 120 mm 至 375 mm
- 圆跳精度 $\leq 0,01$ mm
- 允许工件公差达到 IT11
- 极短的安装长度
- 较短的夹持长度
- 带有轴向拉力，既可以使用外部定位面也可由客户自行选配定位圆环进行端面定位。
- 可手动方式实现夹紧
- 碟盘缝隙内填充橡胶

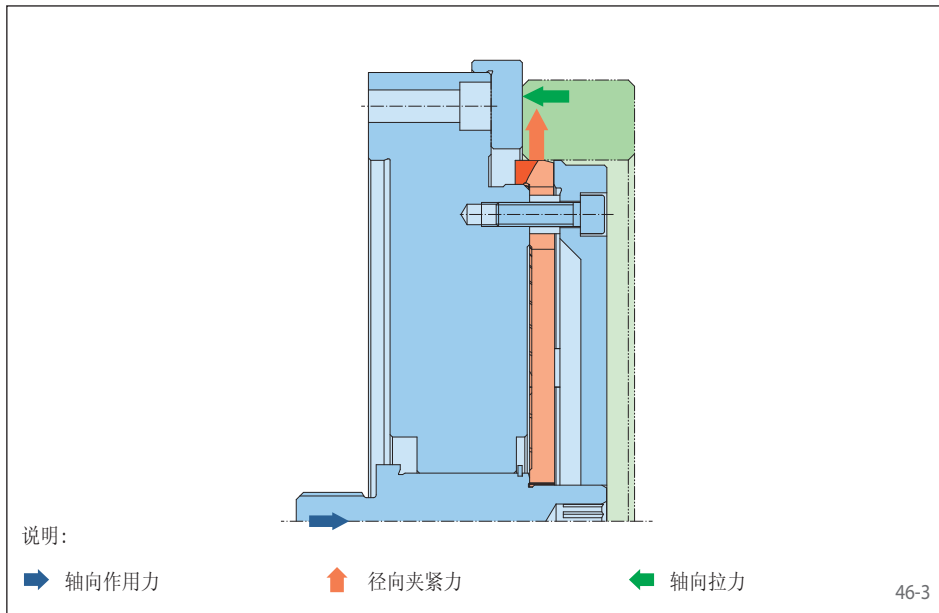


46-2

产品结构

碟盘式夹紧法兰芯轴是由夹具体，拉杆，空心销轴，碟盘以及端盖组成的。可选配一个手动夹紧的装置。碟盘式夹紧法兰芯轴与夹具体一起安装在机器上。夹具内的拉杆和机床上的夹紧装置相连接驱动夹具实现夹紧。

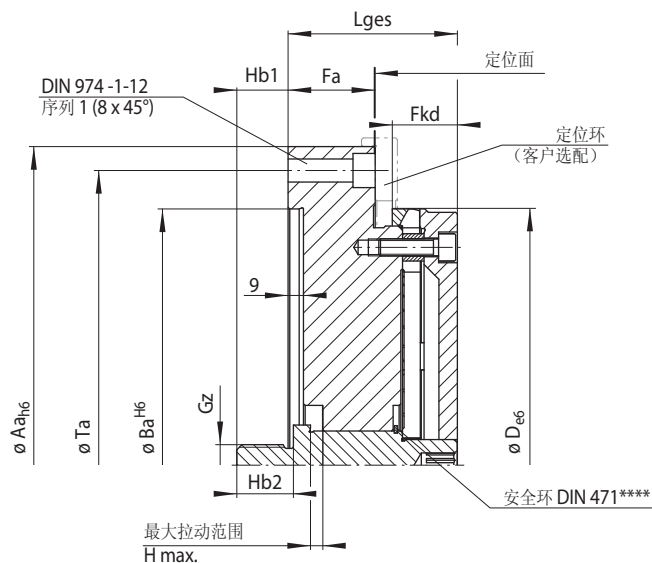
中间法兰和弹簧蓄力器详见第58页。



46-3

夹具原理

碟盘已预装在夹具体底座中。夹紧时通过在碟盘式夹紧法兰芯轴中心施加轴向作用力使碟盘发生弹性形变。此时工件在碟盘的作用下自动定心，并在轴向拉力的作用下紧贴定位面。



47-1

型号	夹紧直径	最大直径变化量**	最大可传递扭矩***	最大轴向作用力***	Aa	Ba	Fa	Fkd	Gz	H max.	Hb1	Hb2	Lges	Ta
	D* mm	ΔD mm	M Nm	F N	mm	mm	mm	mm		mm	mm	mm	mm	mm
KFDF 110	120 - 130	0,28	620	13700	200	125	32	23	M 16	3,4	16,5	22	63,1	175
KFDF 120	130 - 145	0,30	760	13700	200	125	32	23	M 16	3,8	16,5	22	63,1	175
KFDF 130	145 - 155	0,30	1230	19600	200	125	40	27	M 20	4,0	21,0	26	75,1	175
KFDF 140	155 - 170	0,34	1350	19600	250	175	40	27	M 20	4,5	21,0	26	75,1	225
KFDF 155	170 - 185	0,37	1500	19600	250	175	40	29	M 20	5,1	21,0	26	77,1	225
KFDF 170	185 - 200	0,43	1600	19600	250	175	40	29	M 20	5,8	21,0	26	77,1	225
KFDF 185	200 - 220	0,47	1800	19600	275	200	40	29	M 20	6,4	21,0	26	77,1	250
KFDF 200	220 - 240	0,50	2850	29400	315	240	51	34	M 24	6,7	30,0	30	95,1	280
KFDF 220	240 - 260	0,57	3150	29400	315	240	51	34	M 24	7,8	30,0	30	95,1	280
KFDF 240	260 - 280	0,64	3450	29400	375	300	51	34	M 24	8,5	30,0	30	95,1	345
KFDF 260	280 - 300	0,70	3700	29400	375	300	51	34	M 24	9,4	30,0	30	95,1	345
KFDF 280	300 - 325	0,75	4100	29400	375	300	51	38	M 24	10,2	30,0	30	99,1	345
KFDF 300	325 - 350	0,80	4500	29400	400	350	51	38	M 24	11,3	30,0	30	99,1	375
KFDF 325	350 - 375	0,80	5300	29400	425	375	51	40	M 24	12,5	30,0	30	100,6	400

* 夹紧直径精确到小数点后两位。 ** 夹紧体夹紧直径。 *** 带有轴向拉力。

**** 安全环用于防止在运输和存放夹紧工具时拉紧螺栓丢失的情况，在组装和调试之前，必须将其拆下。

订购示例

请在订单中写明所需夹具型号和工件的夹紧直径，包括工件公差：

型号： KFDF 120
 夹紧直径： 140,47 mm
 工件公差： H7

➔ KFDF 120-140,47H7